



---

# Montage d'un biais

---

- Tutoriel -

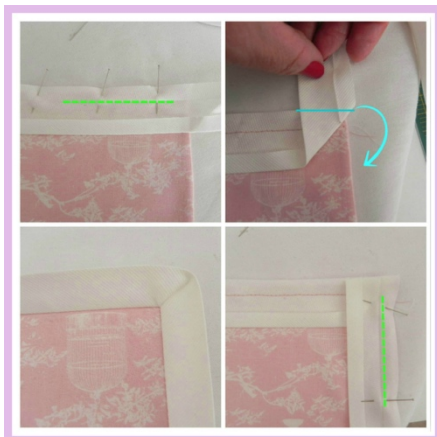
*Les biais apportent une jolie finition à vos ouvrages mais peuvent sembler compliqués à poser, en particulier dans les angles. Voici donc comment faire afin que tout soit parfait !*



# Matériel

- ♥ Du biais pré-plié
- ♥ Des épingles, du fil assorti et une machine à coudre

## Réalisation

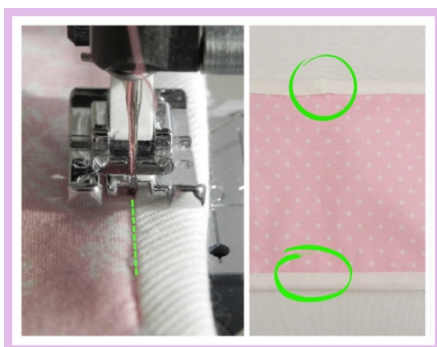


### Pliage des angles

1. Ouvrir la moitié du biais et poser ce dernier sur le bord du tissu endroit contre endroit.
2. Découper à 2 mm des pointillés Coudre dans la ligne du pli jusqu'à 3 mm du bord.
3. Remonter le biais pour former un angle, maintenir le biais, puis replier vers le bas le long de la bordure comme précédemment.
4. Faire une couture dans le pli du biais à 3 mm du bord.
5. Recommencer cette opération autant de fois que vous avez d'angles, puis rabattre le biais vers le haut.



6. Une fois le tour de l'ouvrage terminé, superposer les terminaisons en repliant la partie qui sera visible pour que le travail ait un joli fini.
7. Tourner l'ouvrage sur l'envers et replier le biais en l'épinglant tout autour.
8. Contrôler que le bord du biais épinglé dépasse de 1 mm la bordure déjà cousue.



9. Tourner l'ouvrage sur l'endroit et coudre à ras du biais, il sera ainsi fixé sur l'envers.

Nous espérons que vous avez passé un bon moment grâce à nos explications !

Merci de ne pas diffuser ce tuto sur internet, mais plutôt de faire un lien vers notre boutique ou notre blog, afin de respecter notre travail !